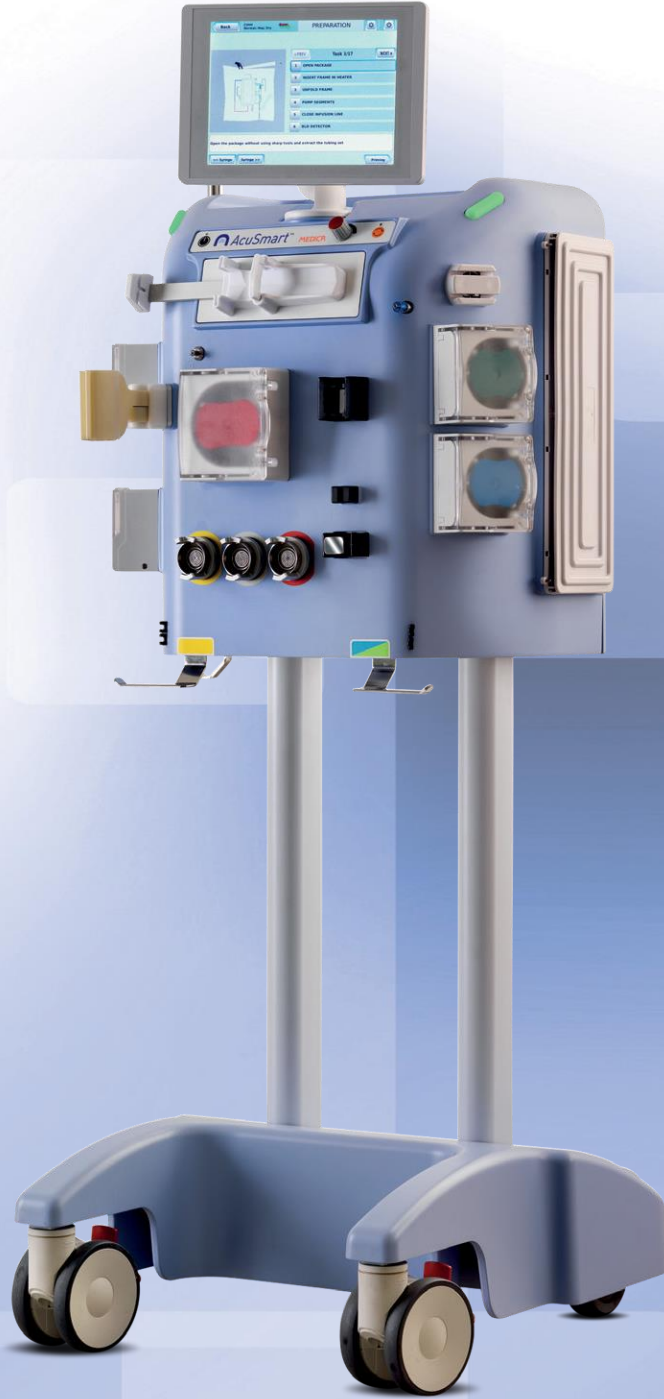
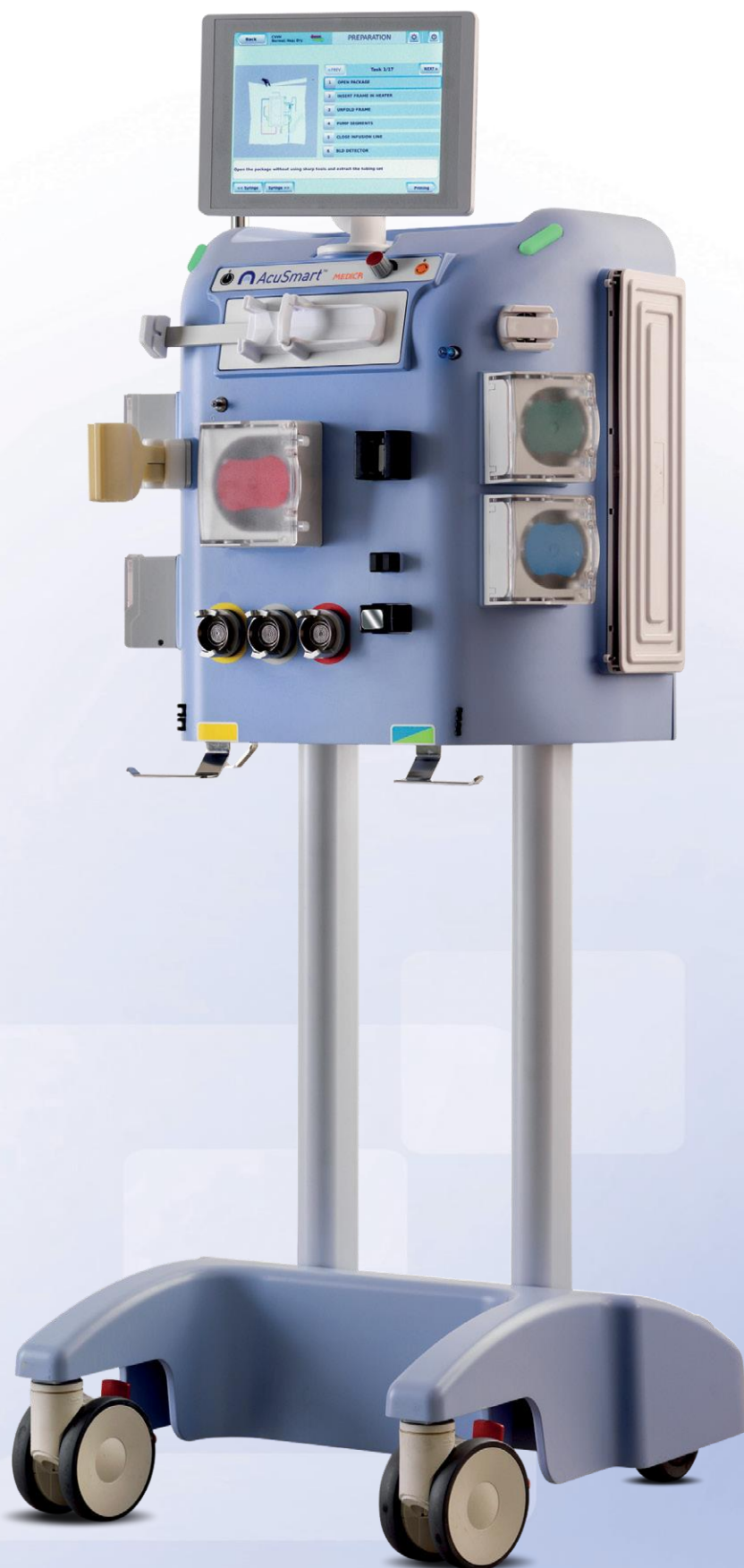


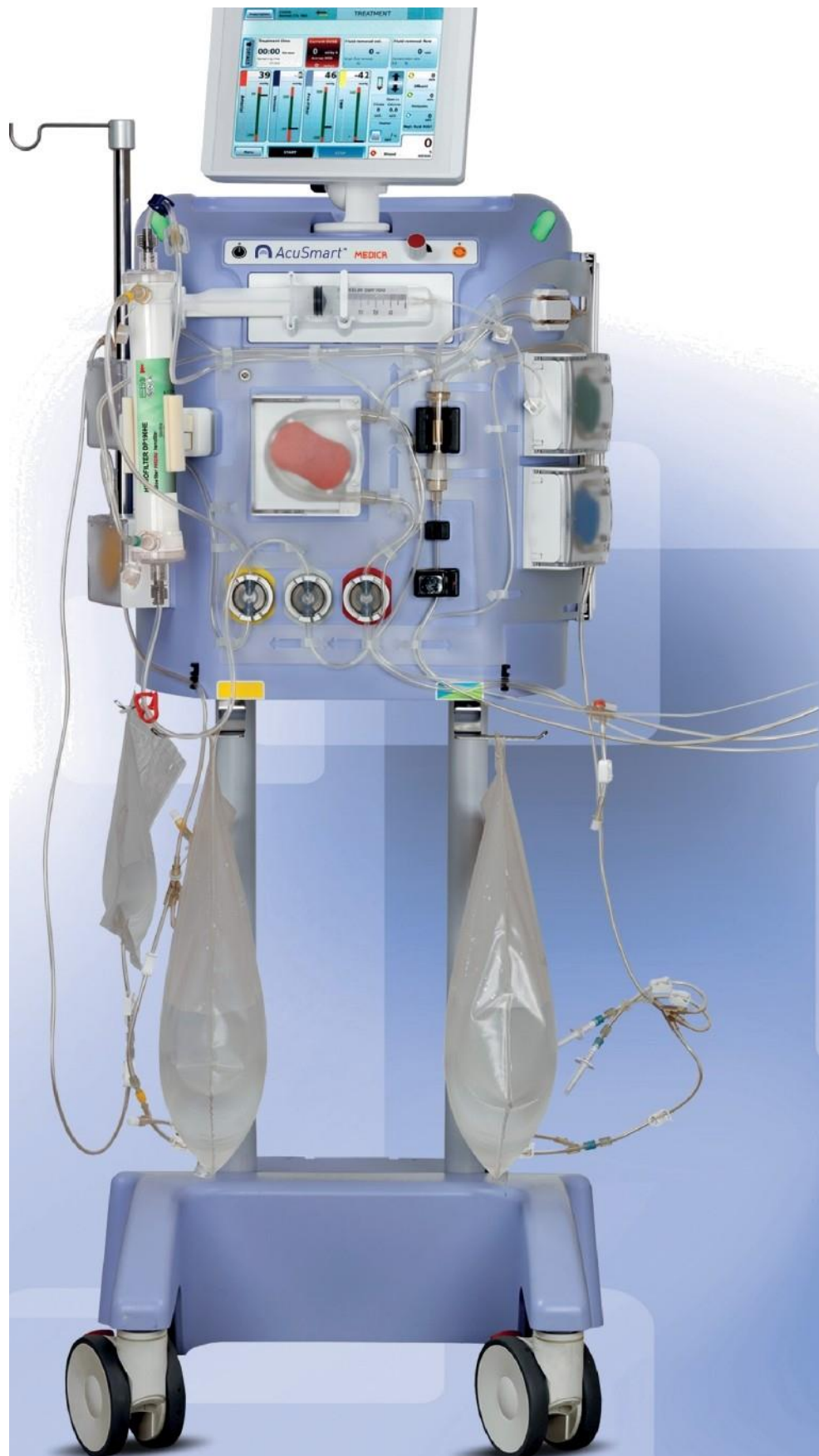
SRRT (Sürekli Renal Replasman Tedavisi) Sistemi

 **AcuSmart**TM



MEDICA





Kit Montajı

Geliştirilmiş Sadelik

Kullanıcı Dostu Arayüz

Hareket Kabiliyeti Yüksek

AcuSmart™ dokunmatik ekran, hastanın yatağında çeşitli açılardan görünürlük sağlamak için 100 dereceye kadar eğimle 180 derece döndürülebilir.

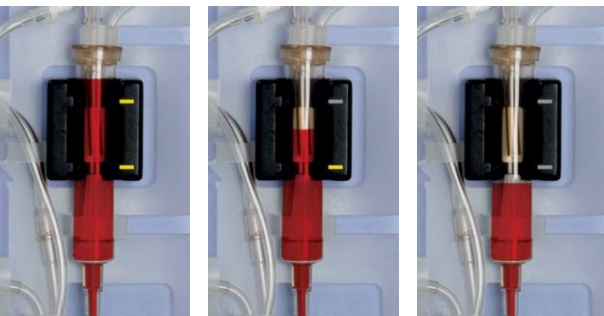
Kullanıcı Arayüzü

Dokunmatik ekran tasarımı, bir bakışta net bilgiler sağlayarak belirgin renk kodlaması sayesinde en önemli parametrelere odaklanır.



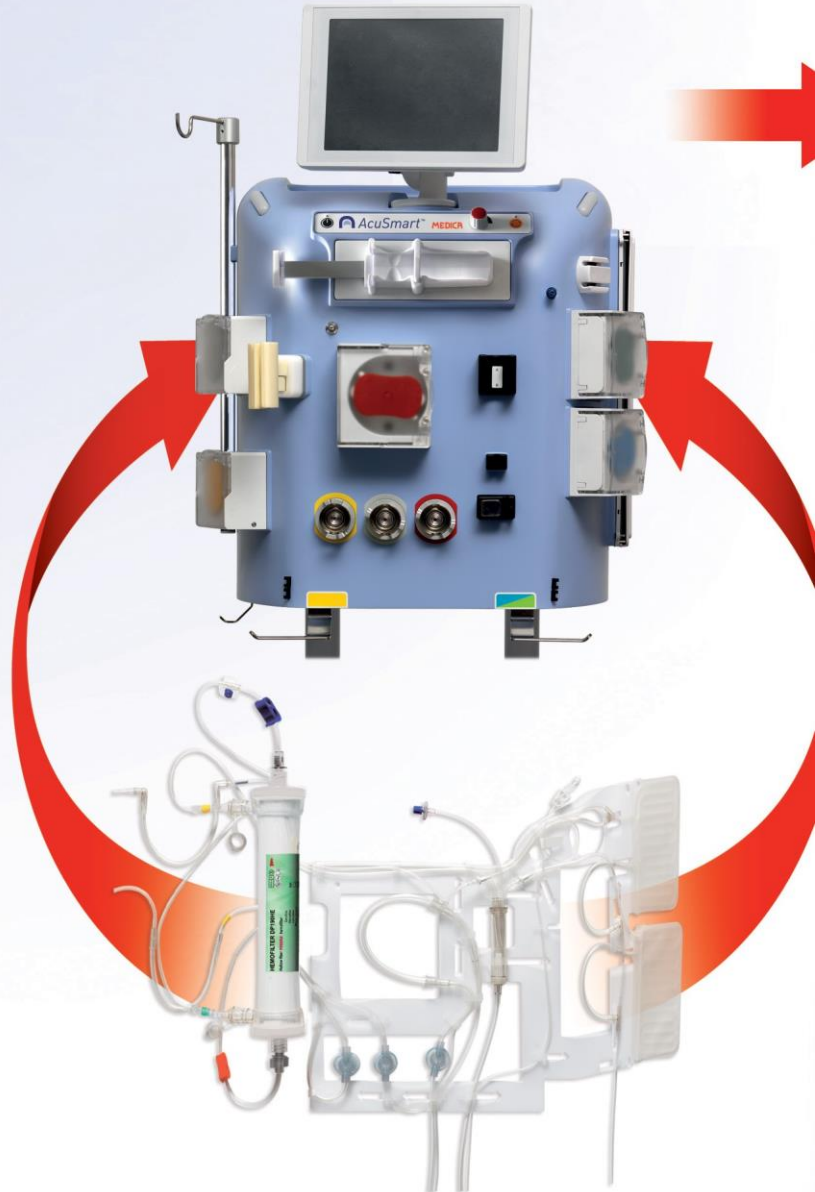
Otomatik venöz odacık ayarı

Venöz odacık sıvı seviye değişiklikleri, sıvı seviyesinin sıklıkla manüel olarak ayarlanmasına sebep olur. AcuSmart™, zaman alan manuel ayarlamaları ve venöz oda ile ilgili tedavi kesintilerini önleyen otomatik venöz odacık ayar fonksiyonu ile donatılmıştır.

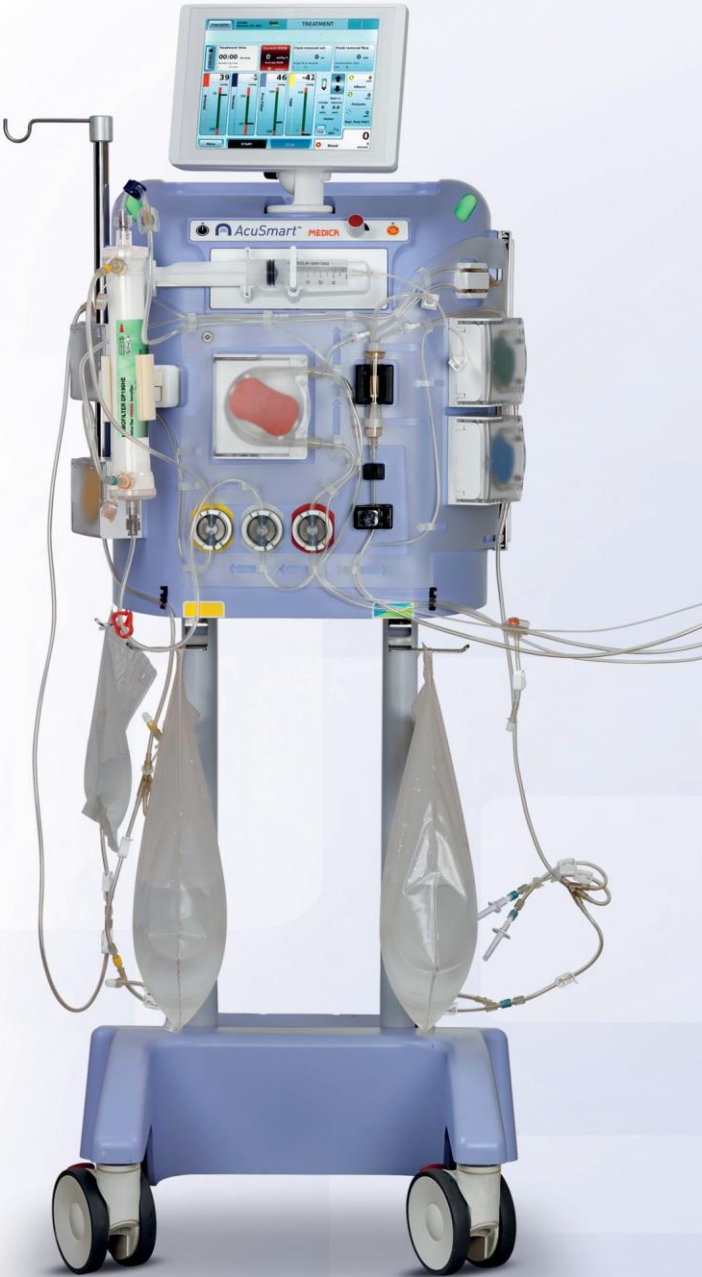


OPERASYONEL FAYDALAR

Mümkün olan en iyi hasta bakımını sağlamak için hem doktorları hem de hemşireleri destekleyen modern bir Yoğun Bakım Ünitesinin taleplerini karşılamaya yönelik güvenilir ve verimli bir cihazın olması elzemdir.



AcuSmart™, günlük işlerini kolaylaştırmak ve iş yüklerini en aza indirmek amacıyla SRRT alanında önemli fikir liderleri ile birlikte geliştirilmiştir.



Daha az arıza tespiti

Akıllı torba alarmı

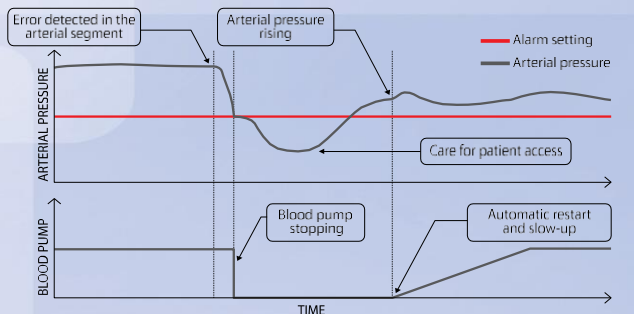
AcuSmart™, yalnızca sıvı torbalarının 5 saniyeden fazla hareket etmesi durumunda alarm verir. Bu sayede, sıvı torbalarının veya AcuSmart™ hareketinin kontrolünden kaynaklanan alarmlar minimum indirilir ve kullanıcı müdahalesi azaltılır.

Uzun bakım aralıkları

AcuSmart™'a 15 litre taze sıvı bağlanabilir, bu da torba değişimleri arasındaki zaman aralıklarının daha uzun olmasına olanak sağlar: Ortalama 1,5 l/sa akış hızıyla AcuSmart™, torba değiştirmeden 10 saat çalışabilir

Otomatik kan akış hızı kontrolü

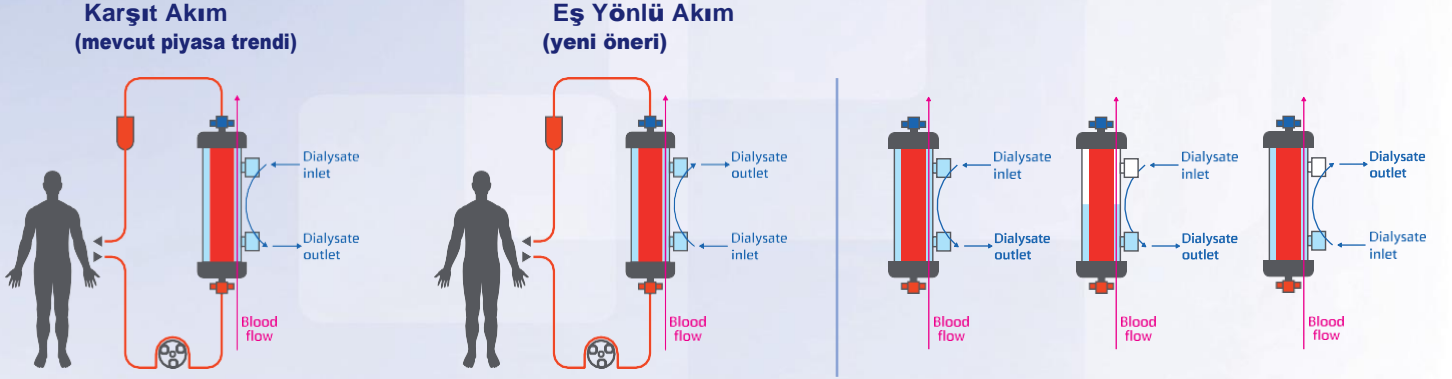
AcuSmart™ kan akış hızını arteriyel basınca göre otomatik olarak ayarlar. Bu, tedavi süresi boyunca doğru bir kan pompası akış hızı sağlar.



Klinik Seçenekler

Eş yönlü/Karşıt akım seçeneği

AcuSmart™ klasik karşıt akım ile benzersiz bir eş yönlü akım arasında seçim yapma olanağı sağlar. Bu, hava kabarcıklarını akış yönünde otomatik olarak tahliye ederek gelişmiş bir hazırlama verimliliği sağlar.



Ek Koruyucular

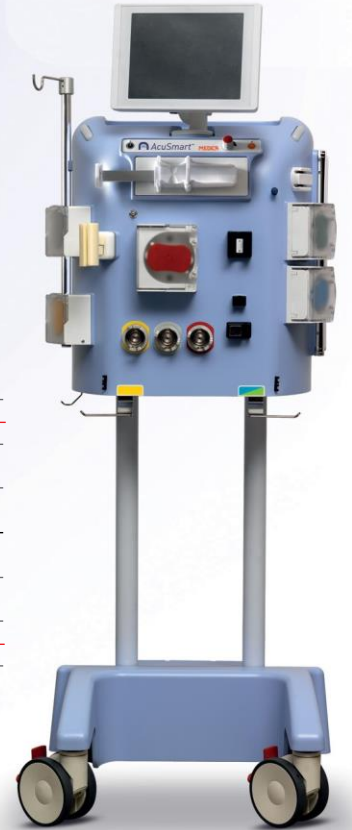
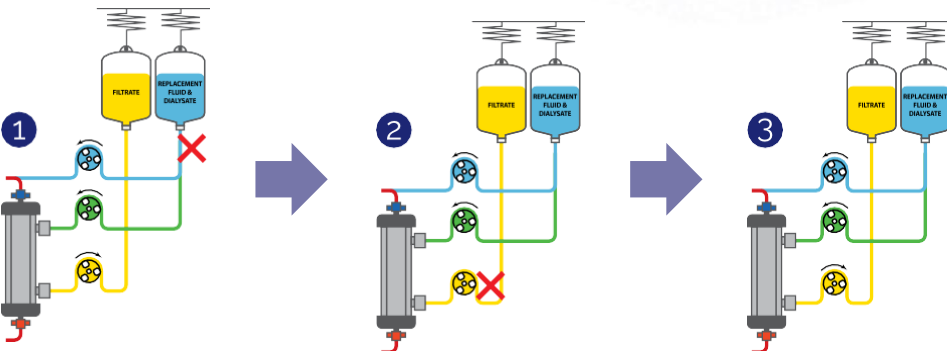
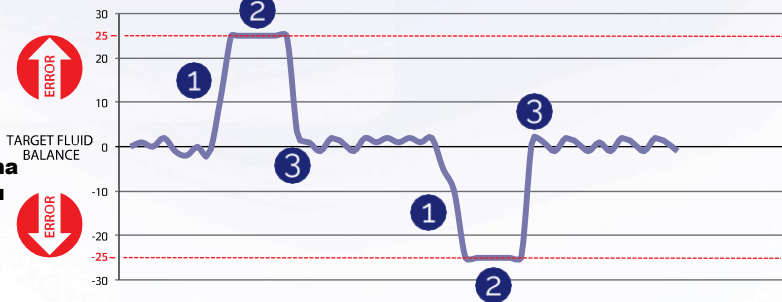
Gelişmiş Sıvı Dengesi kontrolü

AcuSmart™, 25 g'lık bir denge hatasının aşılmamasını sağlayan gelişmiş bir denge kontrol sistemine sahiptir. Bu otomatik izleme ve kontrol sistemi, hastanızı SRRT tedavisinin sonucunu fazlasıyla etkileyen beklenmedik sıvı dengesi hatasından korur.

1 Torba değişimi sonrası yedek torbayı kelepçesi açmayı unutmuş

2 Makine, hasta sıvı dengesi normal seviyeye ayarlanana kadar atık pompayı durdurur

3 Makine, tüm pompalar çalışır durumdayken çalışır



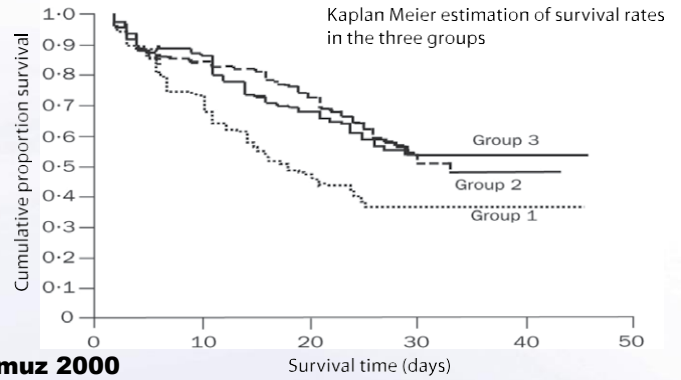


Doze mode

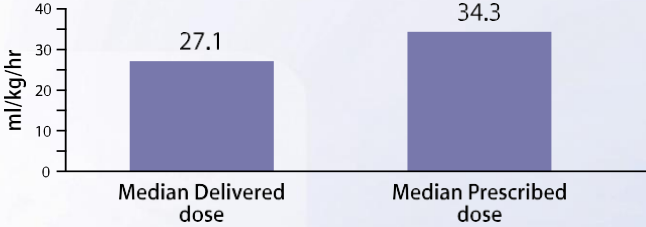
Doz Yönetiminin SRRT'deki Önemi

SRRT Dozu, hasta mortalitesini etkileyen kritik faktörlerden biridir. Tekli prospektif randomize bir çalışmanın sonuçlarına göre, 20ml/kg/saat'lik geleneksel doz alan gruba kıyasla 35ml/kg/saat'in üzerinde bir tedavi dozu alan grup arasında ki yaşam oranı daha yüksektir⁽¹⁾.

⁽¹⁾ Claudio Ronco, v.d., The Lancet Sayı 356: 26-30, 1 Temmuz 2000



Reçeteli Doz - Verilen Doz



The graph was generated from ⁽²⁾

Bununla birlikte, SRRT ile ilgili yaygın bir sorun, hasta için reçete edilen ve verilen dozun birbirine uymamasıdır. Birçok klinik çalışma, verilen dozun genellikle reçete edilenin %68 ila 89'unda daha düşük olduğunu göstermiştir⁽²⁾. Ayrıca, verilen etkin doz izlenmez.

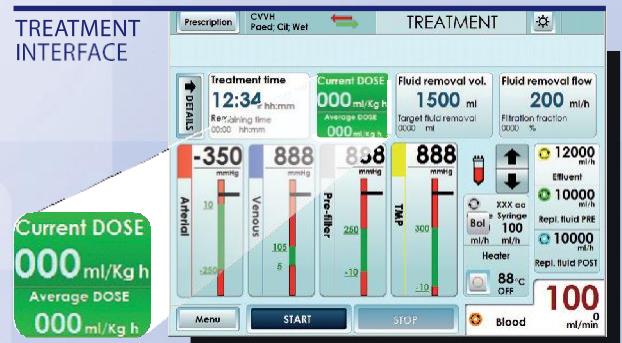
⁽²⁾ Vesconi S, v.d., Critical Care Sayı 13 No 2, 15 Nisan 2009

Doz Modu

DOZ Modu, reçete edilen doz ile verilen doz arasındaki dengeyi belirlemek için özel olarak tasarlanmıştır. Sezgisel kullanıcı arayüzü ile birlikte AcuSmart™, tedavi sırasında verilen doz bilgilerini sürekli olarak günceller.

Kesintisiz Doz Ölçümü

AcuSmart™, SRRT tedavisinin doz durumunu sürekli olarak günceller. Arıza süresi ayrıca hesaplanacak ve AcuSmart™, öngörülen hedef doza ulaşmak için tedavi parametrelerini otomatik olarak ayarlayacaktır. Mevcut DOSE, tedavinin mevcut anında verilen dozu gösterir. Ortalama DOSE, tedavinin başlangıcından itibaren ölçülen toplam dozu gösterir.



Sitrat Yönetimi

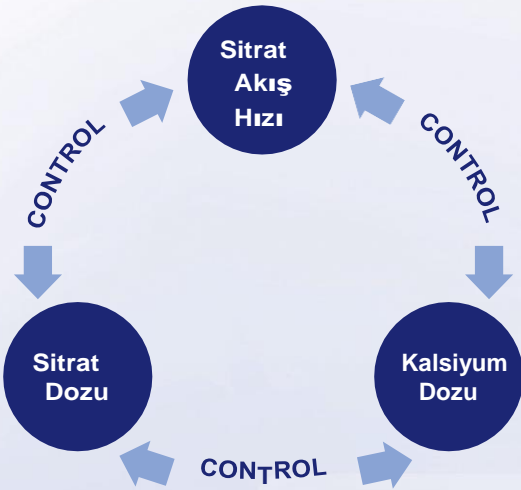
SRRT, sık izlem gerektiren karmaşık bir tedavi alanıdır. Tedavi sırasında kanama riskini önlemek ve daha iyi bir dolaşım kalıcılığı sağlamak için etkili antikoagülasyon gereklidir. Heparin'in hala yaygın olarak kullanılmasına rağmen, son incelemelere göre sitrat, SRRT için ilk antikoagülan seçeneği olmalıdır. (123) AcuSmart™, rejyonel sitrat antikoagülasyonunun (RSA) zor yönetimini büyük ölçüde basitleştirir ve Sitrat Yönetim protokolü ile güvenli RCA kullanımı sağlar.

(1) Ouclemans-van Straaten, Citrical Care 2012,16:249, (2) Stucker, Ponte, Tataw, v.d., Critical Care 2012, 16:249, (3) KDIGO, 2B.

Etkili ve Güvenli

- RSA, daha uzun dolaşım kalıcılığı ve daha az pıhtılaşma sayesinde SRRT etkinliğini artırır, böylece tedavi kesintilerini azaltır ve hedeflenen SRRT dozunun başarılı bir şekilde verilmesini sağlar.
- RSA, kanama risklerinin azaltılması sayesinde tedavi güvenliğini artırır. (4)

(4) Hetzel, Schmitz, v.d., Nephrol Dial Transplant 2011,26:232-239



AcuSmart™ Sitrat Yönetimi, iki değişik solüsyon seçeneği ile gönderilir:

- ACD-A 112.9mmol/L
- Trisodyum 136mmol/L

Güvenilir Sitrat ve Kalsiyum yönetimi

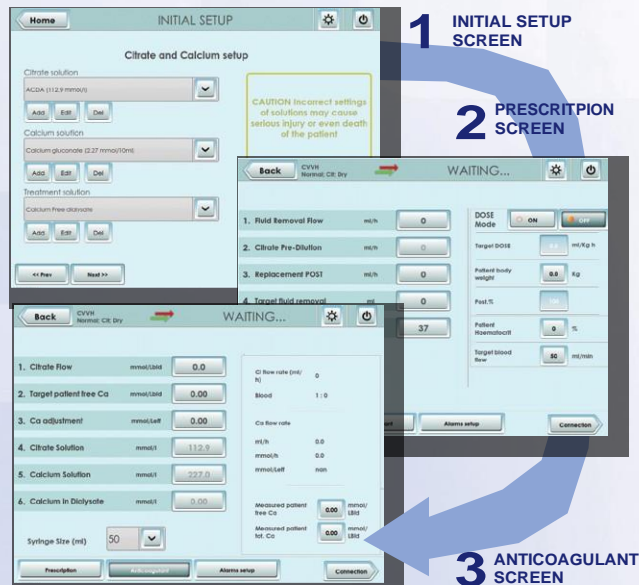
Güvenilir RSA kontrolü için entegre pompalar:

- Kan akış hızı değiştirilirse, sitrat ve atık akış hızları ile infüzyon akışı otomatik olarak ayarlanacaktır.
- Bu nedenle AcuSmart™, Ca++ değiştirme oranlarının doktor reçetesine uygun olmasını sağlar.
- Ca++ infüzyon akışı, hastanın Ca++ düzeyine göre tedavi sırasında herhangi bir zamanda değiştirilebilir.

Karmaşık hesaplamalara artık gerek yok:

1. Makinenin ilk kurulumunda standart ayar olarak seçilen sıvı tipi.
2. "Reçete" ekranına gidin ve Hematokrit seviyesini girin ve kan akış hızını belirleyin. "Kaydet" düğmesine basarak onaylayın.
3. "Antikoagülan" ekranında, öngörülen sitrat akışını (mmol/Abld) ve hasta Ca++ seviyesini (mmol/Abld) girin. Ayrıca "Kaydet"e basarak da onaylayın
4. Hastanın Ca⁺⁺- düzeyinin ayarlanması gerekiyorsa, hastanın Ca⁺⁺ düzeyini artırmak veya azaltmak için ek kalsiyum ekleyin.

AcuSmart™ sitrat akış hızını ve Ca⁺⁺ infüzyon akış hızını otomatik olarak hesaplar.



Uygun bir SRRT yönetimi için MEDICA, yeni doğanlar, çocuklar ve yetişkinler için tüm SRRT ihtiyaçlarını karşılamak üzere farklı boyutlarda ve bağlantılarda bir dizi hemofiltre seçeneği sunmaktadır.

Ürün yelpazesi, Medica'nın tescilli membran **M_{edi}Sulfone[®]** temel alan 3 modeli ve **PUREMA[®]** temel alan 10 modeli içermektedir.

Daha iyi SRRT performansları açısından, yüksek membran geçirgenliği ve mükemmel biyoyumluluk Medica Hemofiltrelerinin göstergesidir.

Medica Hemofiltreleri yelpazesi şunları içermektedir:

- **M_{edi}Sulfone[®]** temel alan D050, D100, D150 ve **PUREMA[®]** temel alan DP03HE. Bu modeller yeni doğan ve çocuklar için tasarlanmıştır.
- **PUREMA[®]** temel alan DP07HE, DP09HE, DP12HE, DP15HE, DP60HE, DP120HE, DP150HE, DP190HE, DP230HE. Bu modeller ise yetişkinler içindir.

HEMOFİLTRE ÜRÜN KODLARI

Ürün Kodu ETO Steril	Product Code Rays Sterile
D050 (0,075 m ²)	Pediyatrik M03698 M03745
D100 (0,15 m ²)	Pediyatrik M03739 M03984
D150 (0,25 m ²)	Pediyatrik M03069 M03137
DP03HE (0,3 m ²)	Pediyatrik M03912 M03915
DP07HE (0,7 m ²)	Yetişkin M03913 M03916
DP09HE (0,9 m ²)	Yetişkin M03893 M03901
DP12HE (1,2 m ²)	Yetişkin M03895 M03903
DP15HE (1,5 m ²)	Yetişkin M03897 M03905
DP60HE (0,6 m ²)	Yetişkin M03892 M03900
DP120HE (1,2 m ²)	Yetişkin M03894 M03905
DP150HE (1,5 m ²)	Yetişkin M03896 M03904
DP190HE (1,9 m ²)	Yetişkin M03898 M03906
DP230HE (2,3 m ²)	Yetişkin M03899 M03907

M_{edi}Sulfone[®] Medica S.p.A şirketinin tescilli markasıdır.
PUREMA[®] Membrana GmbH şirketinin tescilli markasıdır.



Plazmafiltreler

Medica 0.05, 0.1, 0.2, 0.4, 0.6, 0.7 ve 1.0 m² membran alanına sahip bir dizi Plazmafiltre de sunmaktadır.

 **Versetis[®]-PES** | MEDICA S.p.A. şirketinin tescilli markasıdır.



Solüsyonlar

Talep halinde sunulur

PLAZMAFİLTRE

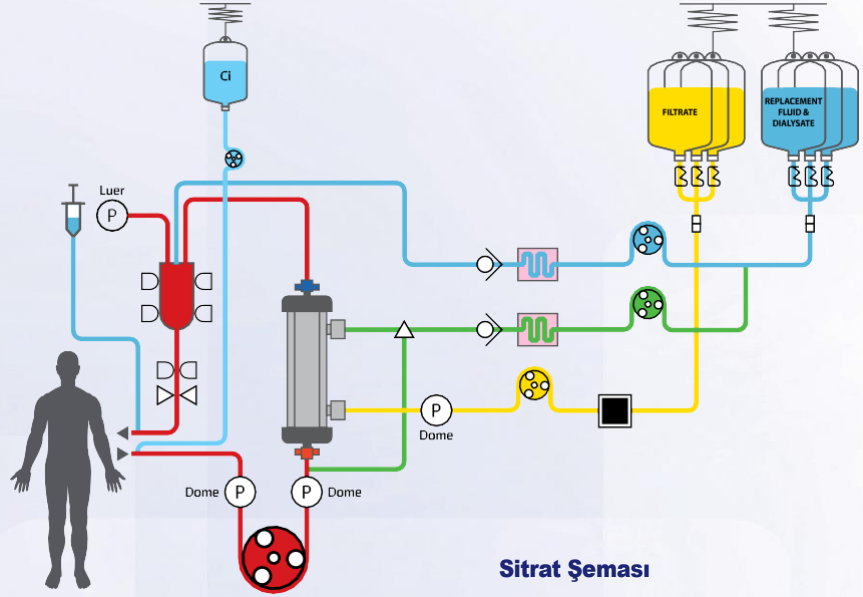
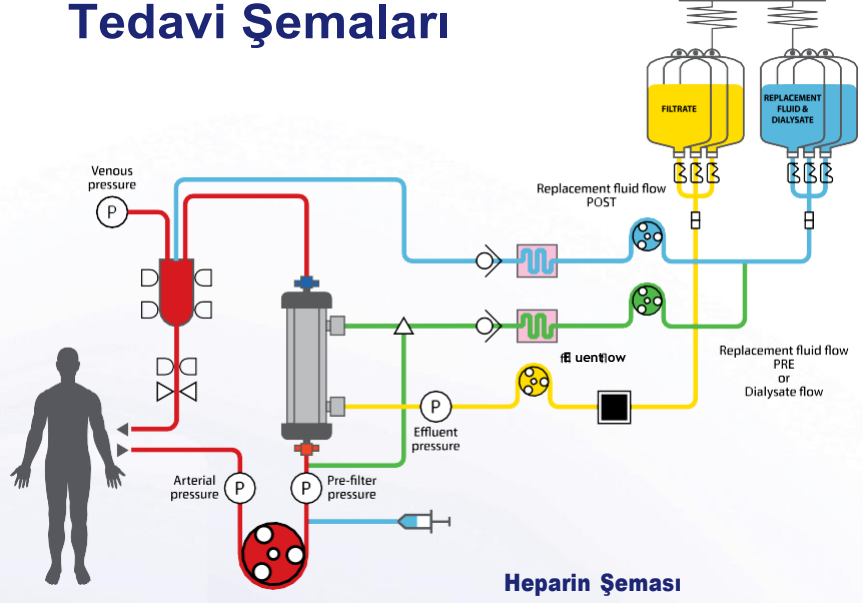
ÜRÜN KODLARI

Ürün Kodu ETO Steril.	Ürün Kodu Beta Işın Steril.
Plasmart 50 (0,05 m ²)	Pediyatrik M03863 M03857
Plasmart 100 (0,10 m ²)	Pediyatrik M03864 M03858
Plasmart 200 (0,20 m ²)	Pediyatrik M03865 M03859
Plasmart 400 (0,40 m ²)	Yetişkin M03866 M03860
Plasmart 600 (0,60 m ²)	Yetişkin M03867 M03861
Plasmart 700 (0,70 m ²)	Yetişkin M90018 M90017
Plasmart 1000 (0,05 m ²)	Yetişkin M03868 M03862

TÜP SETLERİ ÜRÜN KODU

Kod	Ster.
AcuSmart hat - C Yetişkin	M03873 R
AcuSmart hat - CP Pediyatrik	M03881 R
AcuSmart hat - H Yetişkin	M03848 R
AcuSmart hat - HP Pediyatrik	M03874 R

Tedavi Şemaları



TEDAVİ MODLARI NORMAL VE PEDIATRİK

	Heparin	Sitrat
CVVHDF	○	○
CVVHD	○	○
CVVH	○	○
SCUF	○	○
PE	○	○
HP	○	-
ECCO2R	○	-
ECCO2R + HF	○	○

Tedavi Modları (Heparin + Sitrat)

Yetişkin	CVVH, CVVHD, CVVHDF, SCUF, TPE, HP, ECCO2R, ECCO2R + HF
Pediyatrik	CVVH, CVVHD, CVVHDF, SCUF, TPE, HP, ECCO2R, ECCO2R + HF

Pompa

Kan Pompası	Akış Hızı	1 to 400 mL/dk.
Filtrat Pompası	Akış Hızı	10 to 12.000 mL/s
Diyalizat Pompası	Akış Hızı	10 to 12.000 mL/s
Değişirme Sıvı Pompası	Akış Hızı	10 to 12.000 mL/s
Şırınga Pompası	Akış Hızı	0.1 to 150 mL/s
	Uygulanabilir şırınga	20, 30 and 50 mL tek kullanımlık şırınga
Sitrat Pompası	Akış Hızı	1 to 1000 mL/s

Diğer Bileşenler

Kan Sızıntı Dedektörü	Duyarlık	> % 0.15 Kan Hücreli Konsantrasyonu
Giriş Basınç Monitörü	Aralık	-500 - 500 mmHg
Venöz Basınç Monitörü	Aralık	-500 - 500 mmHg
Filtrat Basınç Monitörü	Aralık	-500 - 500 mmHg
Arteriyel Basınç Monitörü	Aralık	-500 - 500 mmHg
Diyalizat için Isıtıcı	Aralık	30 - 40°C
Değişirme Sıvısı için Isıtıcı	Aralık	30 - 40°C
Ekran	Boyut	10.4 inç
	Diğer	USB depolama veya CF kart ile Yazılım Yükseltme
Hava Dedektörü	Duyarlık	10 ml/dk.'da 0,01 ml
Sitrat Ölçeği	Ağırlık	Maks. 2 kg
Ultrafiltrasyon Ölçeği	Ağırlık	Maks. 15 kg
Değişirme/Diyalizat Ölçeği	Ağırlık	Maks. 15 kg
Batarya	Operasyon süresi	Kan Alımı için 15 dk.
Voltaj Bilgileri	Anma Gerilimi	110 ÷ 240 V

Boyutlar ve Ağırlık

Yükseklik	Genişlik	Derinlik	Ağırlık
150 cm	55 cm	75 cm	60 kg



YETKİLİ DAĞITICI :

DATEKS[®]

Yaşamkent Mah.3061 Cadde No: 38

06810 Çankaya / ANKARA

Tel : 0312 212 70 97 • Fax : 0312 212 07 82

dateks@dateks.com

www.dateks.com.tr

Gruppo

MEDICA

Group

MEDICA S.p.A.

Via degli Artigiani, 7 | 41036, Medolla (Modena) - İTALYA

Tel. +39 0535 51159 | Faks + 39 0535 52605 | info@medica.it | www.medica.it

CE UNI EN ISO 9001:2015
0476 UNI CEI EN ISO 13485:2016